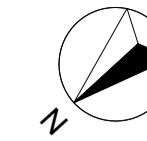
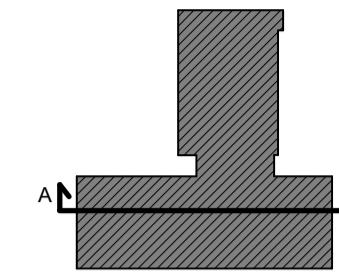


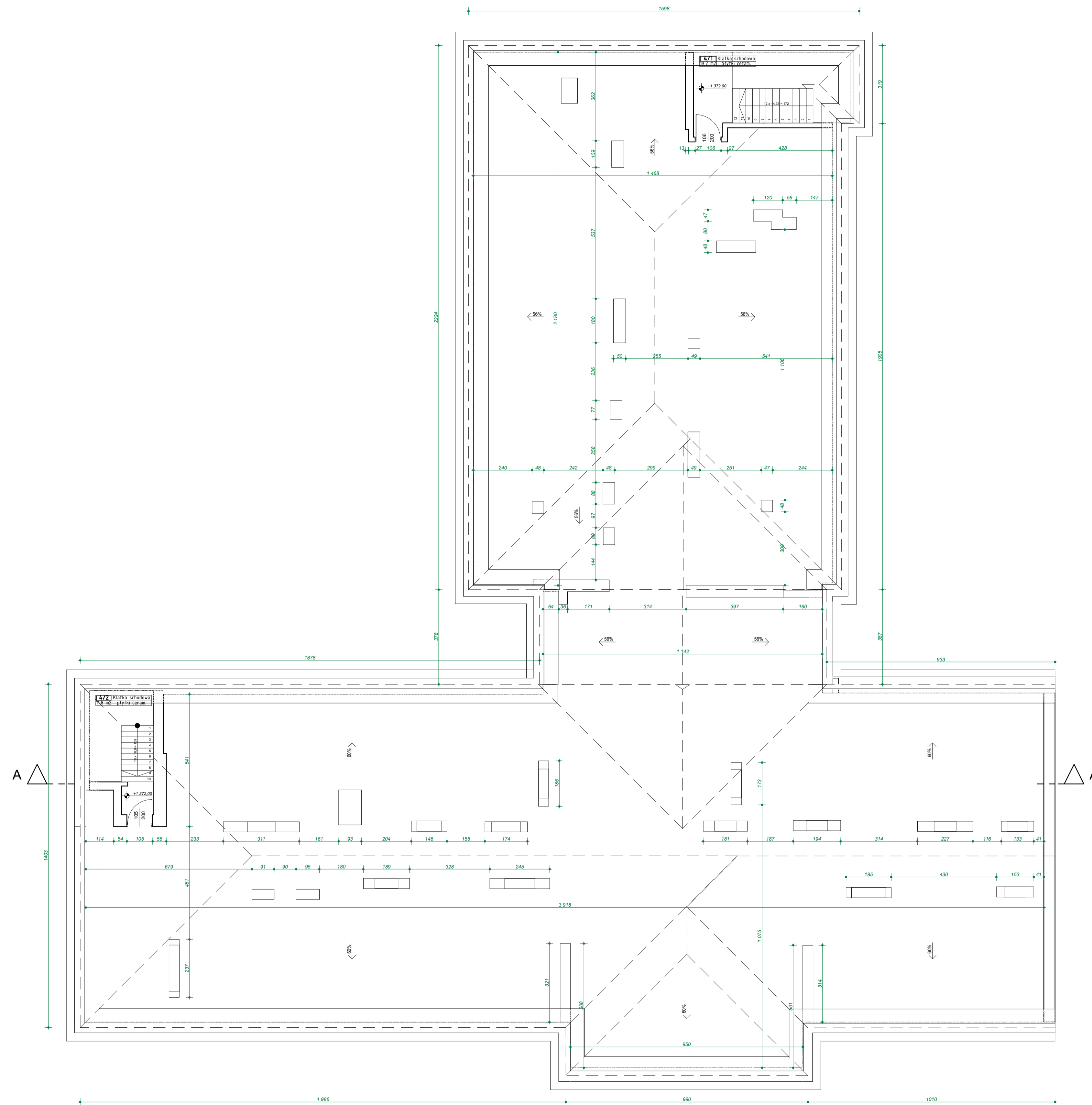
RZUT DACHU



SCHEMAT BUDYNKU



Zestawienie pomieszczeń		
Nr	Nazwa strefy	Powierzchnia
4/1	Klatka schodowa	19,2
4/2	Klatka schodowa	12,0
		31,2 m²



Jednostka projektowa:
CANEAM
 CANEA Inżynieria i Komputery - Artur Podkowski
 25-035 Kielce, Al. Legionów 3/4
 tel: (41) 344-7000, fax: (41) 344-77-80, e-mail: biuro@caneam.com.pl

inwestor:
 WOJEWÓDZKI SZPITAL ZESPOLONY
 W KIELCACH

temat:
 INWENTARYZACJA BUDYNKÓW
 WOJEWÓDZKIEGO SZPITALA ZESPOLONEGO
 W KIELCACH

Zadanie:
 INWENTARYZACJA BUDYNKU NR 1
 ODDZIAŁ REHABILITACJI

Adres obiektu:
 Kielce, ul. Kosciuszki

Revizja: A Branża: ARCHITEKTURA

Nr projektu: 15-03-01 Etap:

Data: 03.2015
 INWENTARYZACJA BUDOWLANA

FUNKCJA: NAZWISKO: PODPIS

Opracował: mgr inż. Artur Podkowski
 nr upraw: SWK0083POCK05

Tytuł: RZUT DACHU Skala: 1:100
 Rys.: INW-006